

检测报告

报告编号 ECL01I067112004C

第 1 页 共 6 页

申请单位 苏州金石锦胶带有限公司

地 址 苏州市吴中区胥口镇藏胥路1195号

以下测试之样品及样品信息由申请者提供并确认

样品名称 亚胺(棕色)
 样品型号 LY-20X
 材料名称 聚酰亚胺薄膜
 样品接收日期 2016. 11. 14
 样品检测日期 2016. 11. 14—2016. 11. 16

检测要求 根据客户要求, 对所提交样品中的铅(Pb), 镉(Cd), 汞(Hg), 六价铬(Cr(VI)), 多溴联苯(PBBs), 多溴二苯醚(PBDEs), 邻苯二甲酸酯(DBP, BBP, DEHP, DIBP)进行测试。

检测依据

测试项目	测试方法	测试仪器
铅(Pb)	IEC 62321-5:2013 Ed. 1.0	ICP-OES
镉(Cd)	IEC 62321-5:2013 Ed. 1.0	ICP-OES
汞(Hg)	IEC 62321-4:2013 Ed. 1.0	ICP-OES
六价铬(Cr(VI))	IEC 62321:2008 Ed. 1 Annex C	UV-Vis
多溴联苯(PBBs)	IEC 62321-6:2015	GC-MS
多溴二苯醚(PBDEs)	IEC 62321-6:2015	GC-MS
邻苯二甲酸酯(DBP, BBP, DEHP, DIBP)	参考IEC 62321-8 CDV	GC-MS

检测结果 请参见下页。

周红霞

苏红伟

苏红伟
实验室高级经理

徐忠娟

审 核
日 期 2016. 11. 16



No.R201054813

上海市浦东新区新金桥路 1996 号

检测报告

报告编号 ECL01I067112004C

第 2 页 共 6 页

检测结果

测试项目	结果	方法检出限
铅 (Pb)	N. D.	2 mg/kg
镉 (Cd)	N. D.	2 mg/kg
汞 (Hg)	N. D.	2 mg/kg
六价铬 (Cr (VI))	N. D.	2 mg/kg

测试项目	结果	方法检出限
多溴联苯 (PBBs)		
一溴联苯	N. D.	5 mg/kg
二溴联苯	N. D.	5 mg/kg
三溴联苯	N. D.	5 mg/kg
四溴联苯	N. D.	5 mg/kg
五溴联苯	N. D.	5 mg/kg
六溴联苯	N. D.	5 mg/kg
七溴联苯	N. D.	5 mg/kg
八溴联苯	N. D.	5 mg/kg
九溴联苯	N. D.	5 mg/kg
十溴联苯	N. D.	5 mg/kg

测试项目	结果	方法检出限
多溴二苯醚 (PBDEs)		
一溴二苯醚	N. D.	5 mg/kg
二溴二苯醚	N. D.	5 mg/kg
三溴二苯醚	N. D.	5 mg/kg
四溴二苯醚	N. D.	5 mg/kg
五溴二苯醚	N. D.	5 mg/kg
六溴二苯醚	N. D.	5 mg/kg
七溴二苯醚	N. D.	5 mg/kg
八溴二苯醚	N. D.	5 mg/kg
九溴二苯醚	N. D.	5 mg/kg
十溴二苯醚	N. D.	5 mg/kg

测试项目	结果	方法检出限
邻苯二甲酸酯		
邻苯二甲酸二正丁酯 (DBP) CAS#: 84-74-2	N. D.	50 mg/kg
邻苯二甲酸丁基苄酯 (BBP) CAS#: 85-68-7	N. D.	50 mg/kg
邻苯二甲酸二(2-乙基己基)酯 (DEHP) CAS#: 117-81-7	N. D.	50 mg/kg
邻苯二甲酸二异丁酯 (DIBP) CAS#: 84-69-5	N. D.	50 mg/kg

检测报告

报告编号 ECL01I067112004C

第 3 页 共 6 页

测试样品/部位描述 棕色胶带

备注： 对于检测铅，镉，汞之样品已完全溶解。
-N.D. = 未检出（小于方法检出限）
-mg/kg = ppm = 百万分之一

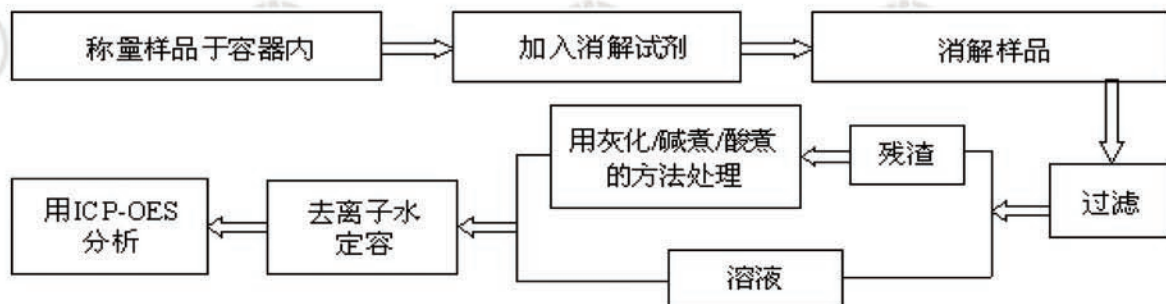
检测报告

报告编号 ECL01I067112004C

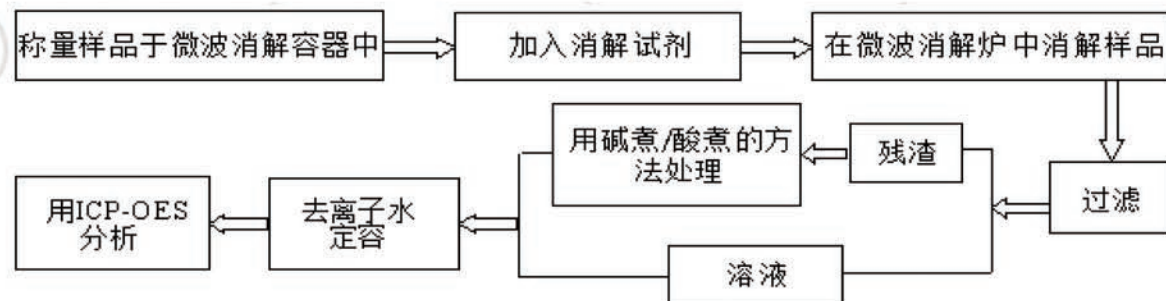
第 4 页 共 6 页

检测流程

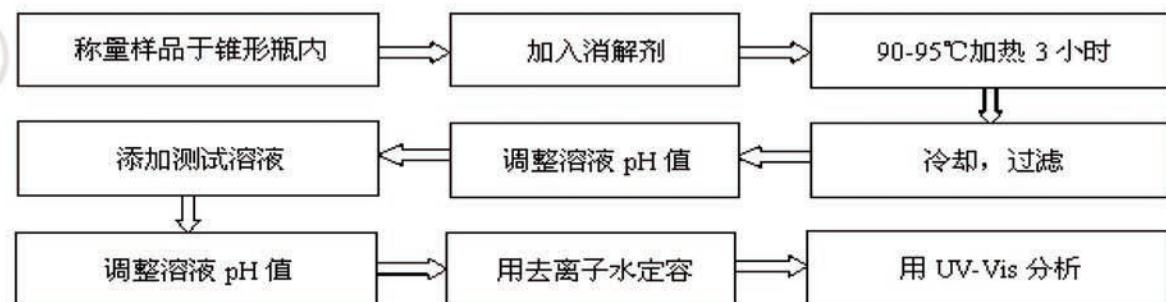
1. 铅(Pb), 镉(Cd)



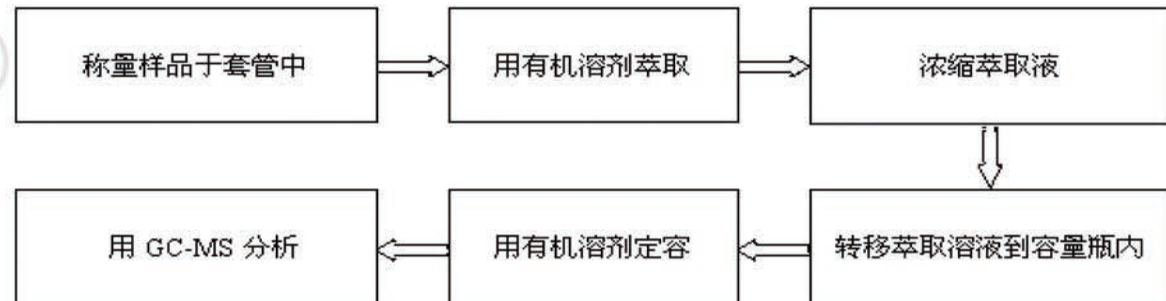
2. 汞(Hg)



3. 六价铬(Cr(VI))



4. 多溴联苯(PBBs), 多溴二苯醚(PBDEs)



检测报告

报告编号 ECL01I067112004C

第 5 页 共 6 页

5. 邻苯二甲酸酯 (DBP, BBP, DEHP, DIBP)

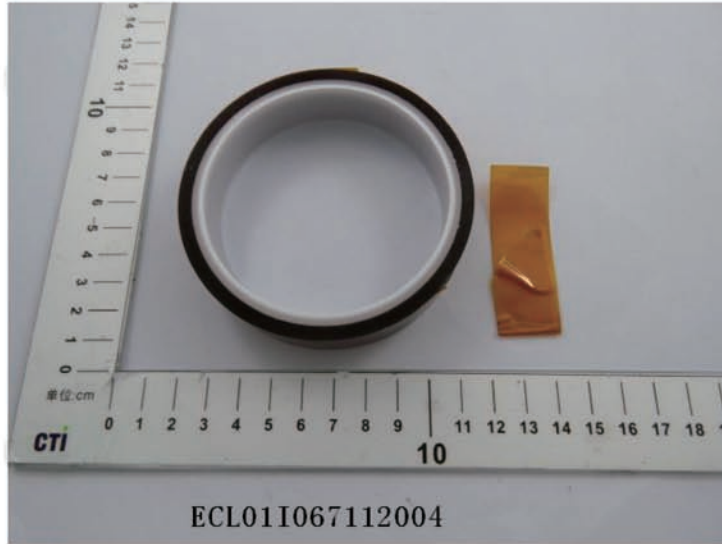


检测报告

报告编号 ECL01I067112004C

第 6 页 共 6 页

样品图片



报告结束

检测报告无批准人签字及加盖公司报告章无效，本报告检测结果仅对受测样品负责。未经CTI书面同意，不得部分复制本报告。